

Die LED-Technologie hat sich in den letzten Jahren rasant weiterentwickelt und ist nach Meinung von Experten und Anwendern die Zukunftstechnologie für Straßenbeleuchtung. Die Firma LEDworx® ist auf die Entwicklung von LED-basierenden Großbeleuchtungssystemen spezialisiert.

INNOVATIV

Ausgehend von den Anforderungen einer technischen Straßenbeleuchtung wurde ein durchgängiges Konzept unter konsequenter Berücksichtigung der Vorteile der LED-Technologie umgesetzt.

Die neue Straßenleuchten-Serie „HAWK EYE® [3.0]“ kann durch Variation der Anzahl der Module gemäß den Anforderungen der jeweiligen Beleuchtungssituation vielfältig eingesetzt werden.

Durch die Eigenentwicklung der verwendeten EVGs ist es möglich, bestehende und seit langem im Einsatz befindliche Regelungssysteme für Straßenbeleuchtung in der Leuchte zu integrieren. Die Dimmung über Phasenabschaltung (Halbnachtschaltung) und Spannungsabsenkung sind im Standardlieferungsumfang enthalten.

NACHHALTIG UND LICHTSTARK

Hohe Lichteffizienz bei geringem Energieverbrauch, lange Lebensdauer, geringe Wartungskosten und technisches Design zeichnen die LEDworx®-Leuchte aus.

Optimiertes, thermisches und elektronisches Management, sowie die gerichtete Lichtabstrahlung durch ein speziell für den Einsatzbereich entwickeltes Optiksystm sind Grundlage für ein qualitativ hochwertiges, langlebiges und energieeffizientes Produkt in der technischen Außenbeleuchtung.

Die „HAWK EYE® [3.0]“ ist das Ergebnis konsequenter Entwicklung einer neuen Technologie, und stellt den Beginn einer neuen Generation von technischen Straßenleuchten dar.

UNIVERSELL

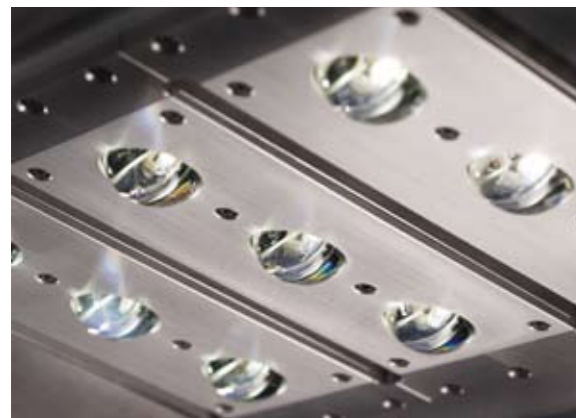
Anwendungsbeispiele:

- Anlieger- und Wohnstraßen
- Ortsdurchfahrtsstraßen
- Schnell- und Freilandstraßen
- Autobahnen und -zubringer
- Geh- und Radwege
- Park- und Parkplatzbeleuchtung

VORTEILE DER LED-STRASSENBELEUCHTUNG VON LEDworx®

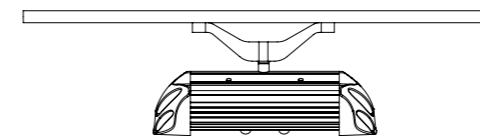
- Reduktion von Energie- und Wartungskosten
- Tageslichtqualität >5000 Kelvin
- Lebensdauer >50.000 Betriebsstunden
- Normgerechte Ausleuchtung gemäß EN13201
- Leistungsreduktion durch Spannungsabsenkung oder Phasensteuerung
- Überdurchschnittliche Farbwiederkennung und Kontrastwahrnehmung im Straßenverkehr durch CRI (Ra) Wert > 75
- Erhöhte dunkeladaptierte Wahrnehmung durch den Spektralbereich der LED (skotopisches Sehen)
- Keine Einschalt- und Einbrennzeiten
- Gerichtetes Licht durch eigens entwickeltes Optiksystm, keine Lichtverschmutzung, kein Lichtverlust
- Erschütterungsresistent

Durch die Möglichkeit des modularen Aufbaus der Leuchte sind unterschiedliche Leistungsstufen realisierbar. Je nach Anwendung und Anforderung kann so gezielt die optimale und energieeffizienteste Lösung gewählt werden.

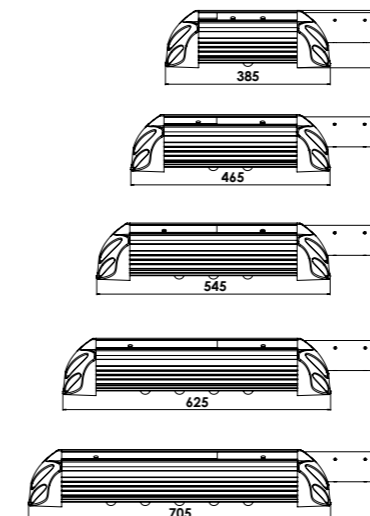


Technische Daten Hawk Eye [3.0]					
	HAWK EYE [3.0] 1M	HAWK EYE [3.0] 2M	HAWK EYE [3.0] 3M	HAWK EYE [3.0] 4M	HAWK EYE [3.0] 5M
Spannungsbereich	90 - 260 VAC				
Systemleistung in W	30	60	90	120	150
Betriebstemperatur	-40°C - +45°C				
Beleuchtungsart	SSL / LED				
CRI (Ra)	75				
Lichtstrom in lm	2.317	4.466	6.699	8.932	11.165
Farbtemperatur	>5.000K				
Lebensdauer	>50.000h				
Material	Aluminium / PC				
Montage	Mastleuchte / Seilleuchte				
Abmessungen in mm	385 x 300 x 134	465 x 300 x 134	545 x 300 x 134	625 x 300 x 134	705 x 300 x 134
Mastansatz	bis zu ø 64mm				
Einstecktiefe	100mm (Mastleuchte)				
Gewicht in kg	6,2	8,2	10,2	12,2	14,2
Schutzklasse	II				
Schutzart	IP66				
Prüfzeichen	CE				
Leistungsreduktion durch	Spannungsabsenkung oder Phasensteuerung				

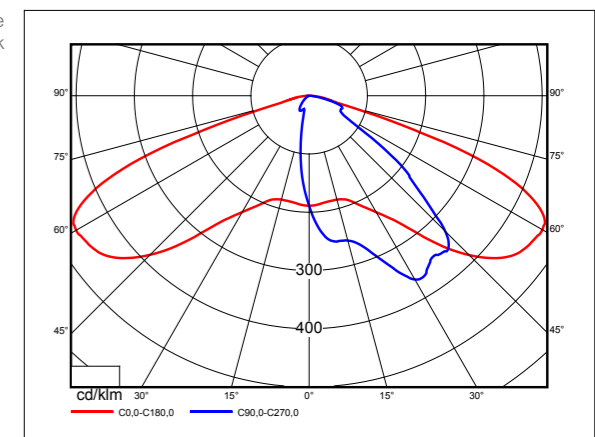
Seilleuchte



Mastansatzleuchte



Lichtverteilungskurve asymmetrische Optik



Lichtverteilungskurve symmetrische Optik

